

В городе на трассе устанавливаются дорожные знаки, помогающие водителям и пешеходам. Знаки самые разные: предупреждающие, предписывающие, запрещающие, информационные и многие другие. Если вы будете знать значения дорожных знаков, то увереннее почувствуете себя на дороге.

Мы придумали для вас детские экзаменационные билеты с вопросами, правильные ответы на которые вы найдете в конце теста.

### **Предписывающие знаки**

Они указывают разрешенное направление и характер движения. Как правило — синего цвета.

1

- Разрешается движение только пешеходам.
- Запрещается движение пешеходам.
- Разрешено ходить по одному.



2

- Велосипедистам въезд запрещен.
- Разрешено движение только на велосипедах и мопедах.
- Разрешено движение только на двухколесных велосипедах.



3.

- Сельская дорога по полю.
- Скоростная автомагистраль.
- Индейский вигвам.



4

Какой из знаков запрещает движение пешеходов?



## Предупреждающие знаки

Почти всегда треугольной формы. Они предупреждают водителя о приближении к опасному участку дороги.

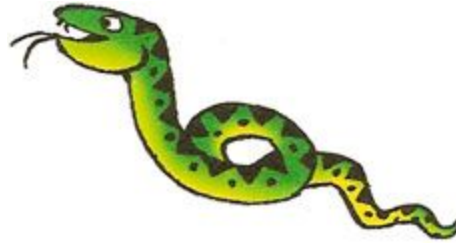
1

- Железнодорожный переезд со шлагбаумом.
- Железнодорожный переезд без шлагбаумом.
- Местность сильно загазована.



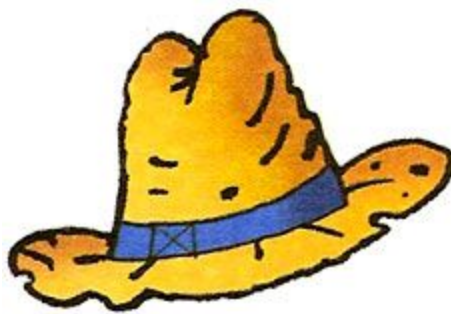
2

- Змеи на дороге.
- Опасные повороты.



3

- Не раздавите шляпу!
- Внимание, верблюды!
- Кавказские горы.
- Неровная дорога.



4

- Осторожно бодучий бык!
- Молочное кафе.

- Перегон животных (здесь перегоняют домашний скот).



5

- Сильный боковой ветер.
- Бабочек ловить запрещено.
- Кто потерял чулок?!

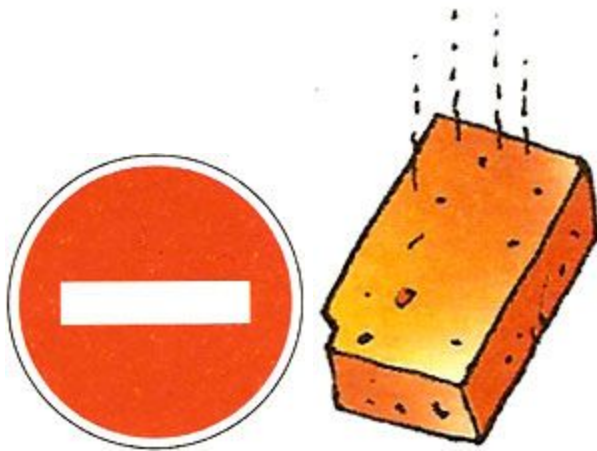


## Запрещающие знаки

Всегда изображаются кружком с красной каемкой.

1

- Осторожно может упасть кирпич!
- Запрещается перевозить кирпичи.
- Запрещается въезд всех транспортных средств.



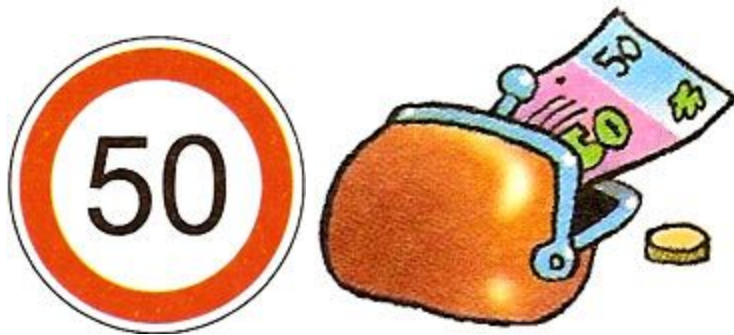
2

- Запрещается обгон всех транспортных средств.
- Запрещен обгон черных автомобилей.
- Разрешается обгонять женщинам в красных автомашинах.



3

- Штраф — 50 рублей.
- Запрещается движение со скоростью, превышающей 50 км/ч.
- Запрещается вождение водителям со стажем менее 50 лет.



4

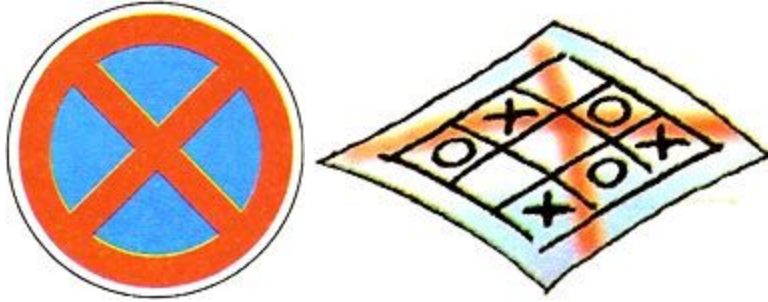
- Запрещается пользоваться звуковыми сигналами.
- Запрещается слушать музыку.
- Запрещается перевозить духовой оркестр.



5

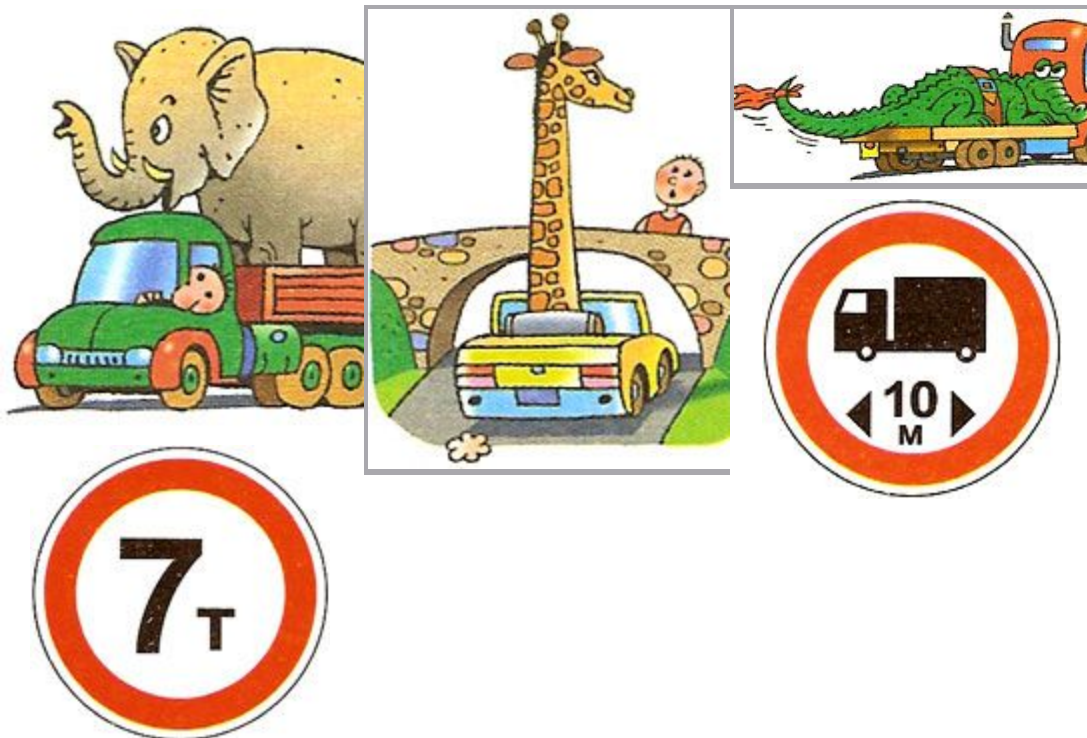
- Запрещается остановка и стоянка транспортных средств.
- Запрещается игра в крестики нолики.





Запрещающие знаки, которые и так понятны.

Ограничение массы ( 7 т )	Ограничение высоты ( 3,5 м )	Ограничение длины транспортного средства с грузом или без груза ( 10 м )
------------------------------	---------------------------------	---





### Другие дорожные знаки

1

- Движение без остановки запрещено.
- Въезд иностранцам запрещен.



2

Кто должен уступить дорогу?

- Белый баран.
- Черный баран.



3

Кому запрещено движение?

- Богатырю.
- Всем.
- Деду морозу.



## Знаки на транспорте

Что означает знак «У» на машине?

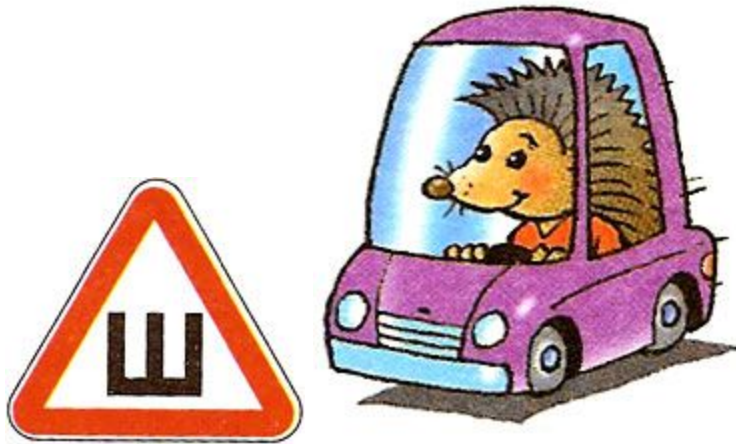
- Умелый водитель.
- Ученик за рулем.
- Тихоходное транспортное средство.



2

Что означает знак «Ш» на машине?

- Ошипованные шины.
- Специальный горный автомобиль.
- Перевозка маленьких детей с просьбой не шуметь.



3

Что означает знак «Бегущие дети»?

- Автобус перевозит группу детей.
- Детям можно бегать по автобусу.
- Детям можно перебежать дорогу перед этим автобусом.





**Ответы на вопросы (ссылка)**

## **Ответы на вопросы**

### **Предписывающие знаки.**

Вопрос №1: Разрешается движение только пешеходам.

Вопрос №2: Разрешено движение только на велосипедах и мопедах.

Вопрос №3: Скоростная автомагистраль.

Вопрос №4: Автомагистраль.

### **Предупреждающие знаки.**

Вопрос №1: Железнодорожный переезд без шлагбаума.

Вопрос №2: Опасные повороты.

Вопрос №3: Неровная дорога.

Вопрос №4: Перегон животных (*здесь перегоняют домашний скот*).

### **Запрещающие знаки.**

Вопрос №1: Запрещается въезд всех транспортных средств.

Вопрос №2: Запрещается обгон всех транспортных средств.

Вопрос №3: запрещается движение со скоростью, превышающей 50 км/ч.

Вопрос №4: Запрещается пользоваться звуковыми сигналами.

Вопрос №5: Запрещаются остановка и стоянка транспортных средств.

### **Другие дорожные знаки.**

Вопрос №1: Движение без остановки запрещено.

Вопрос №2: Черный баран.

Вопрос №3: Всем! Запрещается движение саней, телег, верховых и вьючных животных.

### **Знаки на транспорте.**

Вопрос №1: Ученик за рулем.

Вопрос №2: Ошипованные шины.

Вопрос №3: Автобус перевозит группу детей.

[Вернуться к  
вопросам](#)